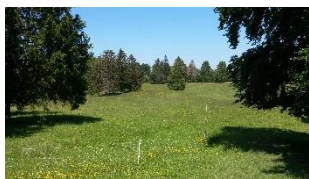


LaThi OL (Laufental-Thierstein OL)

OL Pâturage de Movelier und Löwenburg

Sonntag 21. November 2021



Karte: «Löwenburg», Massstab 1:10'000, Stand Frühjahr 2016
Veranstalter: OLG Laufental-Thierstein
Laufleitung: Franz Karrer
(Telefon: 079 424 58 45 / E-Mail: 4.karrer.24@bluewin.ch)

Bahnlegung/Kontrolle: Franz Karrer / Brigitte Felix

Lauf/Kategorien:

Strecke		Strecke	
Bahn XL	8.1km, 325 m Steig	Bahn S	3.6km, 105 m Steig
Bahn L	6.4km, 270 m Steig	Bahn XS	2.8km, 80 m Steig
Bahn M	5.0km, 150 m Steig.	Grün – Einsteiger	2.0km, 45 m Steig
Bahn M – Blau (einfach)	4.3km, 140m Steig		

eingedruckte Bahnen

Bahndaten/Streckendaten: Die Strecken XS, S, M und Grün sind vorwiegend auf dem Hochplateau mit der sehr gut belaufbaren Weide.

Die Strecken L und XL führen ins Gebiet der Löwenburg.

Postenkontrolle elektronische Postenkontrolle – Mietbadges/SI Card vorhanden

Startgeld:

Das Startgeld ist inklusive SOLV Abgabe

Jahrgang 2000 und älter	CHF 18.-
Jahrgang 2001 bis 2004	CHF 12.-
Jahrgang 2005 und jünger	CHF 8.-
Preis pro weitere Karte	CHF 4.-

(Bei Gruppen ist der Jahrgang des ältesten Gruppenmitgliedes massgebend)

Anmeldung-Bezahlung: **Unbedingt mit Bahnangabe/Streckenangabe bis Dienstagabend 16. November 24.00 Uhr:**
-für Teilnehmer mit eigener SI-Card (Badge) via «ol-events.ch» für Anmeldung und Bezahlung
-für Teilnehmer ohne eigene SI-Card oder Badge
per Mail an 4.karrer.24@bluewin.ch
Bestätigungsmail für Angemeldete ohne SI-Card folgt am Mittwoch oder Donnerstag
Angemeldete per Mail: Bezahlung vor Ort - Geld bitte abgezählt bereithalten – kein Rückgeld

Nachmeldung: **keine**

Start-/Zielgelände: Pâturage de Movelier, Fussballplatz, Umkreis von 100m

Besammlung: Fussballplatz Pâturage de Movelier, 11:00 bis 13:30 Uhr

Startzeiten: 11.30 bis 13.45 Uhr

Achtung: **Bitte unbedingt am Vortag ab 7.00 Uhr auf Webseite «www.ol-laufental-thierstein.ch» über definitive Durchführung nachsehen.**

Anreise mit ÖV: Bus von Delémont nach Movelier und nachher zu Fuss hinauf zur Weide (ca 25 Minuten)
Delémont ab 12.2 Movelier an 12.39 Movelier ab 17.48

Anreise mit PW: **Zufahrt zum Fussballplatz auf der Bergweide gestattet.**
Parkmöglichkeit beim Fussballplatz

Garderobe: beschränkte Umkleidemöglichkeit, keine Dusche

Verpflegung: **Keine** Verpflegungsmöglichkeit

Versicherung: Ist Sache der Teilnehmenden - der Veranstalter lehnt die Haftung soweit zulässig ab

Vorsichtsmassnahmen BAG - Die geltenden Vorsichtsmassnahmen des BAG sind einzuhalten

Verantwortlicher COVID 19 Christoph Hollenstein

Anmeldung Name / Vorname / SI-Card Nr

Jahrgang

Adresse

Mailadresse

Strecke

Angabe öV Delémont ab 12.23 ja oder nein

evtl Gruppen - Name weiterer Läufer/ Läuferin, Angabe mit Jahrgang